

DESSINE MOI

UN ARBRE



n° 1



CONSEIL D'ARCHITECTURE D'URBANISME ET DE L'ENVIRONNEMENT
DU GARD

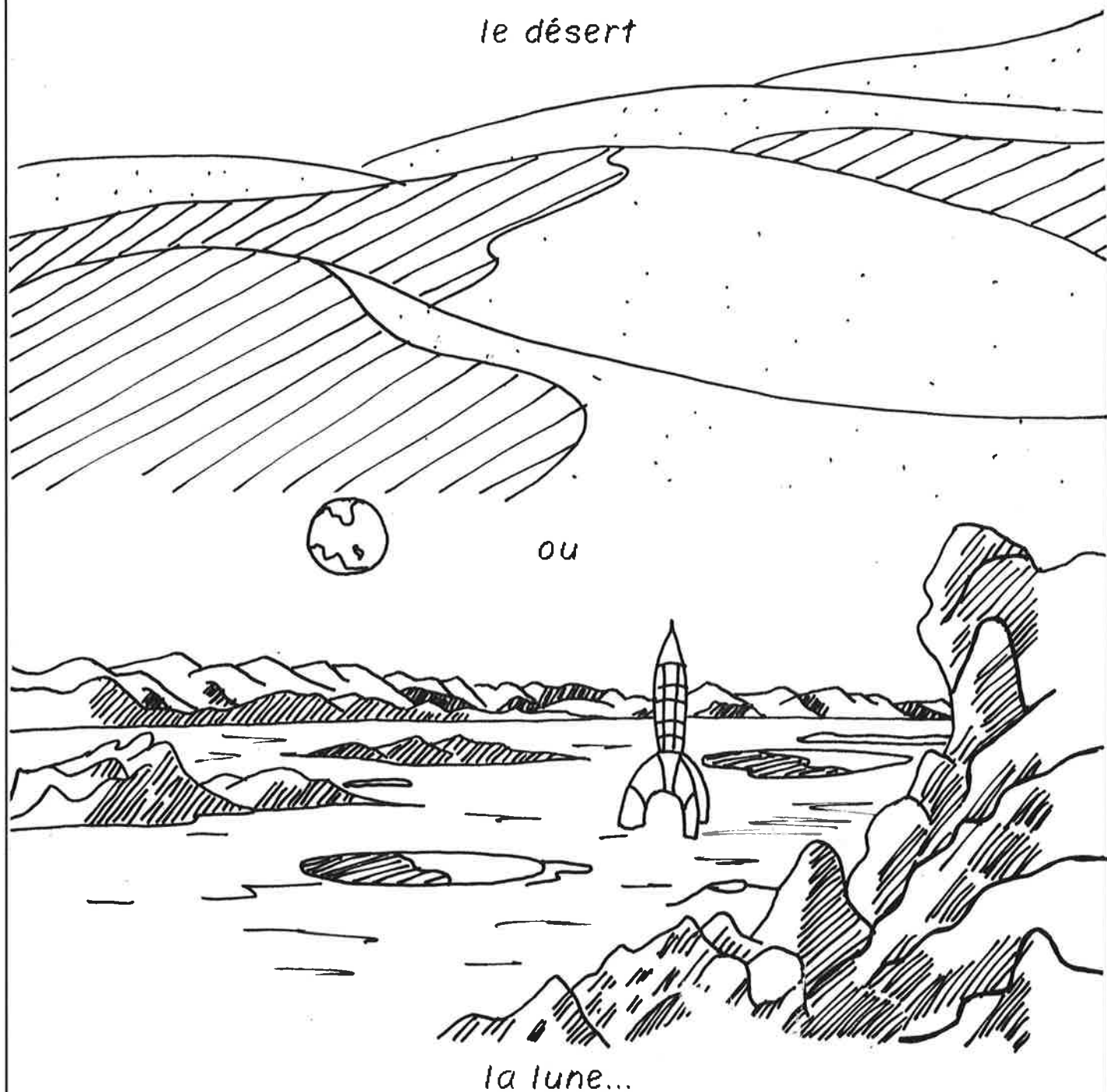
11, place du 8 Mai 30000 NIMES

Tel:66.36.10.60

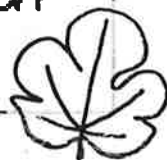
Pourrait-on imaginer un paysage sans
un seul arbre ?

Hormis les endroits sans eau ou sans vie comme :

le désert



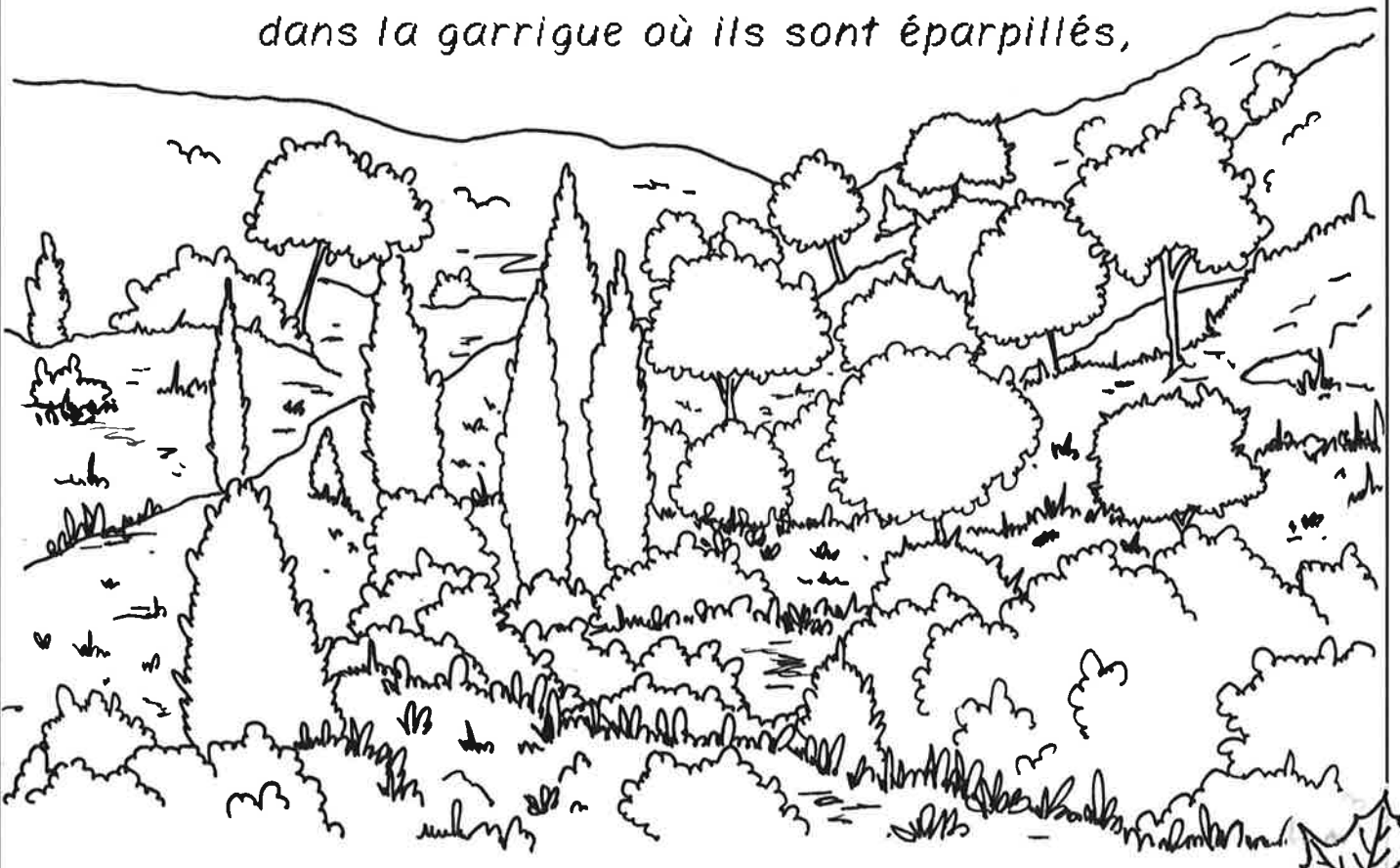
Les arbres poussent partout autour
de nous.



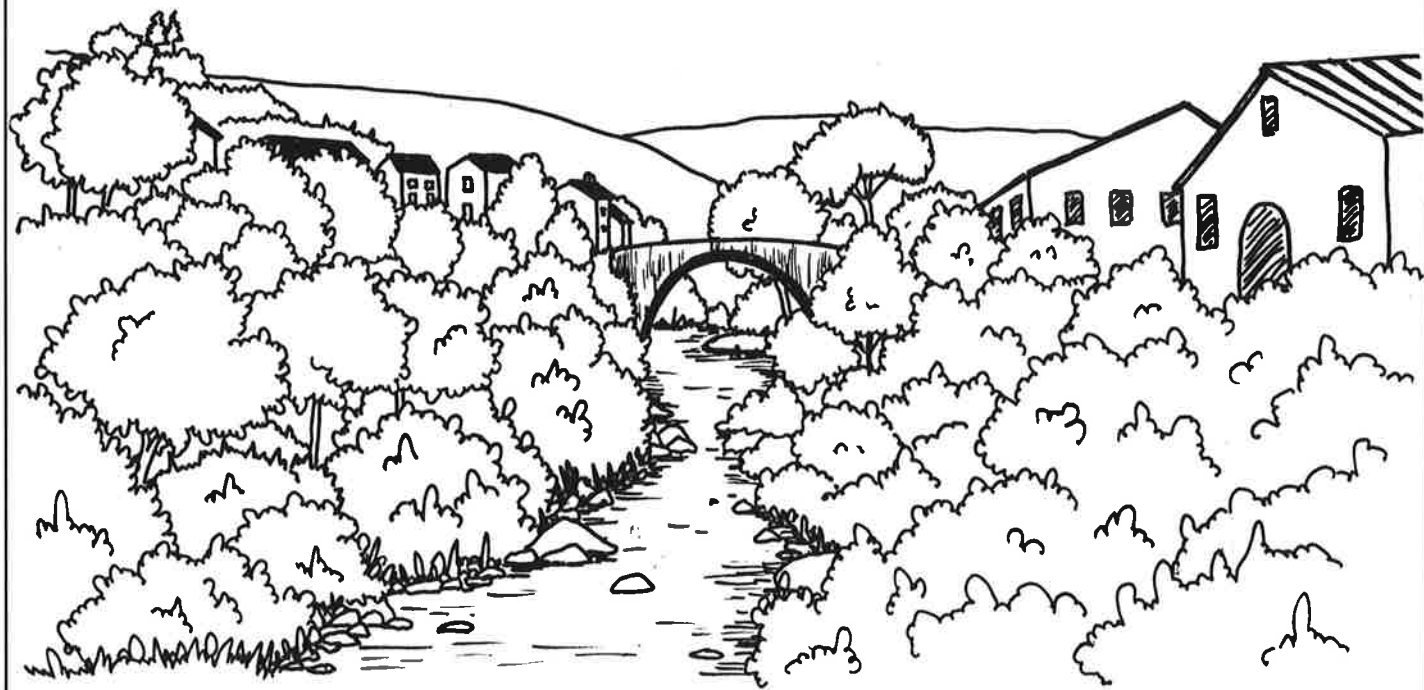
On en voit dans les forêts où ils poussent très serrés,



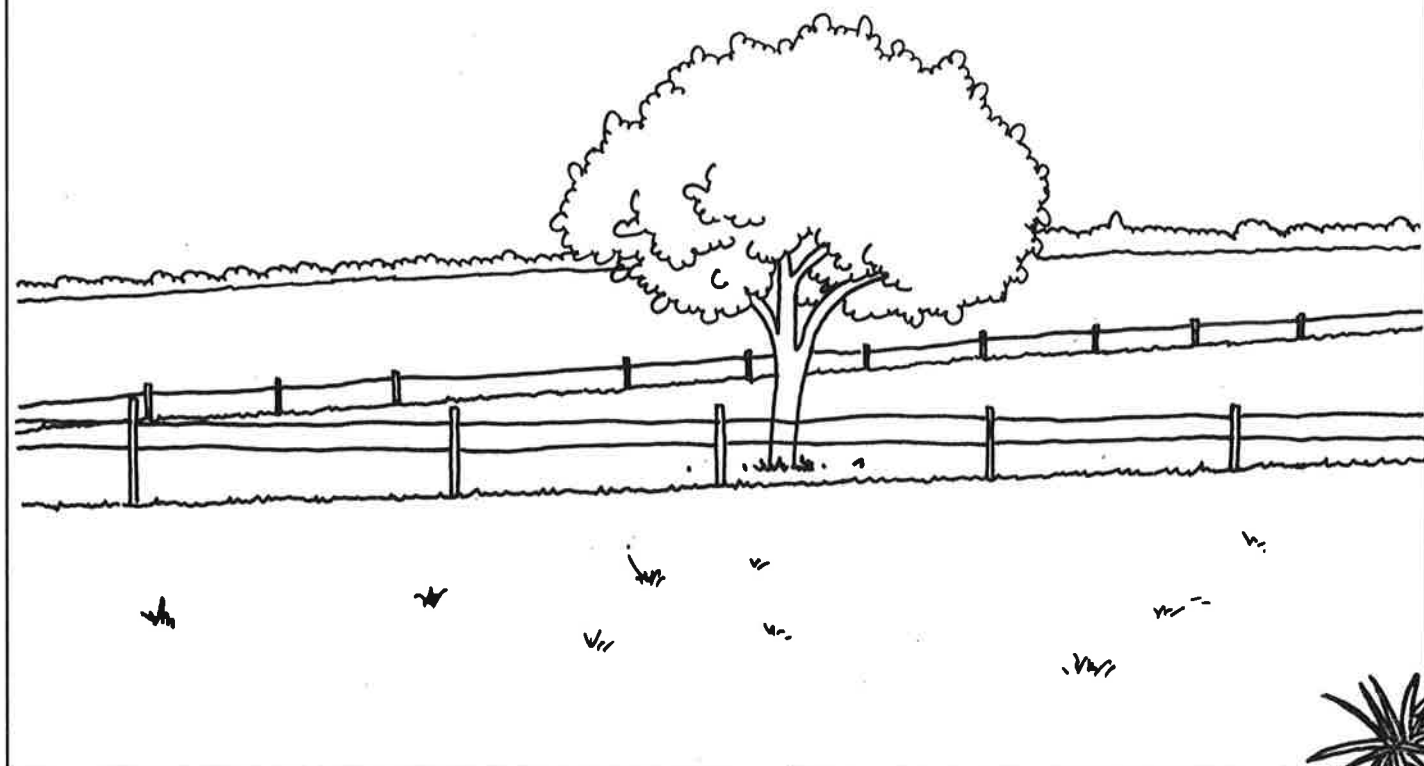
dans la garrigue où ils sont éparpillés,



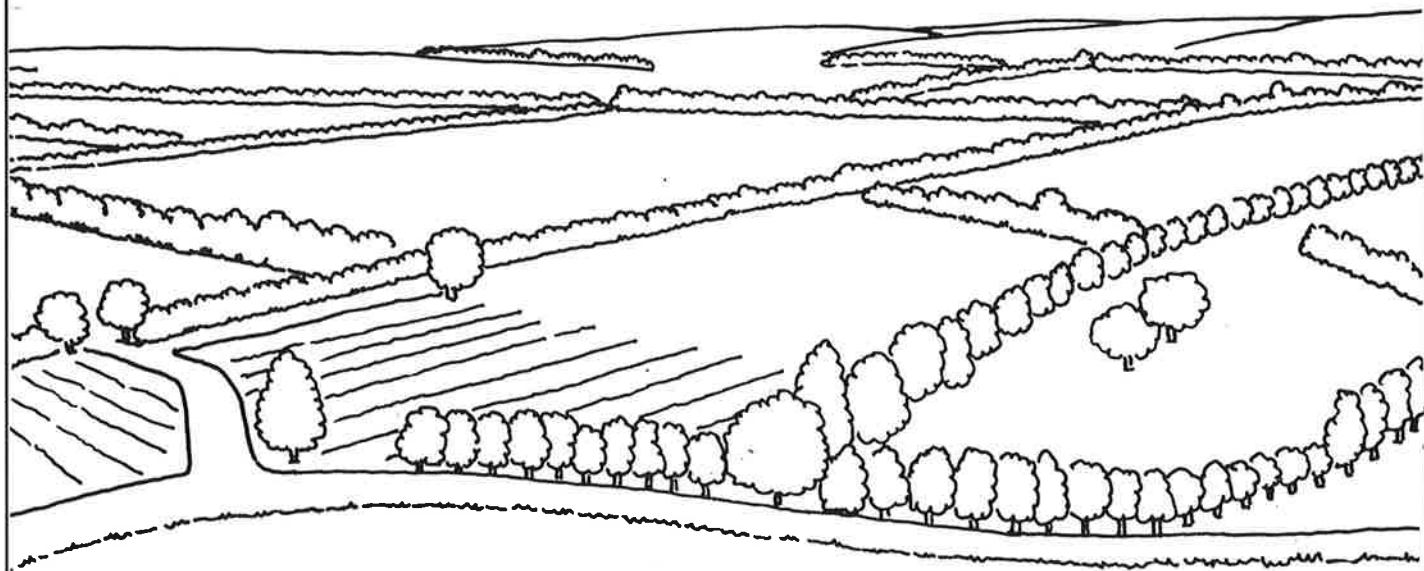
au bord des rivières,



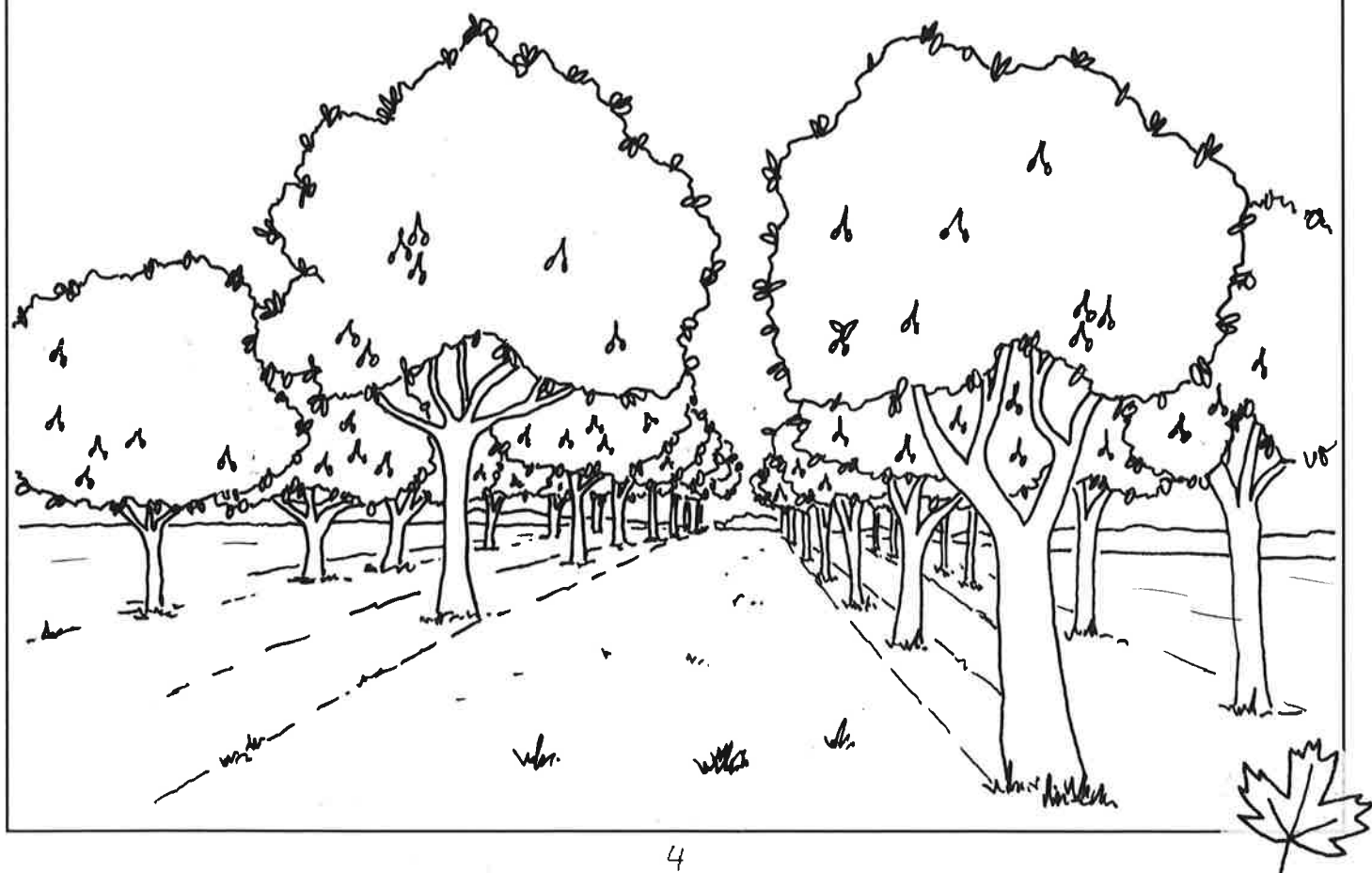
ou isolés, en plein champ.



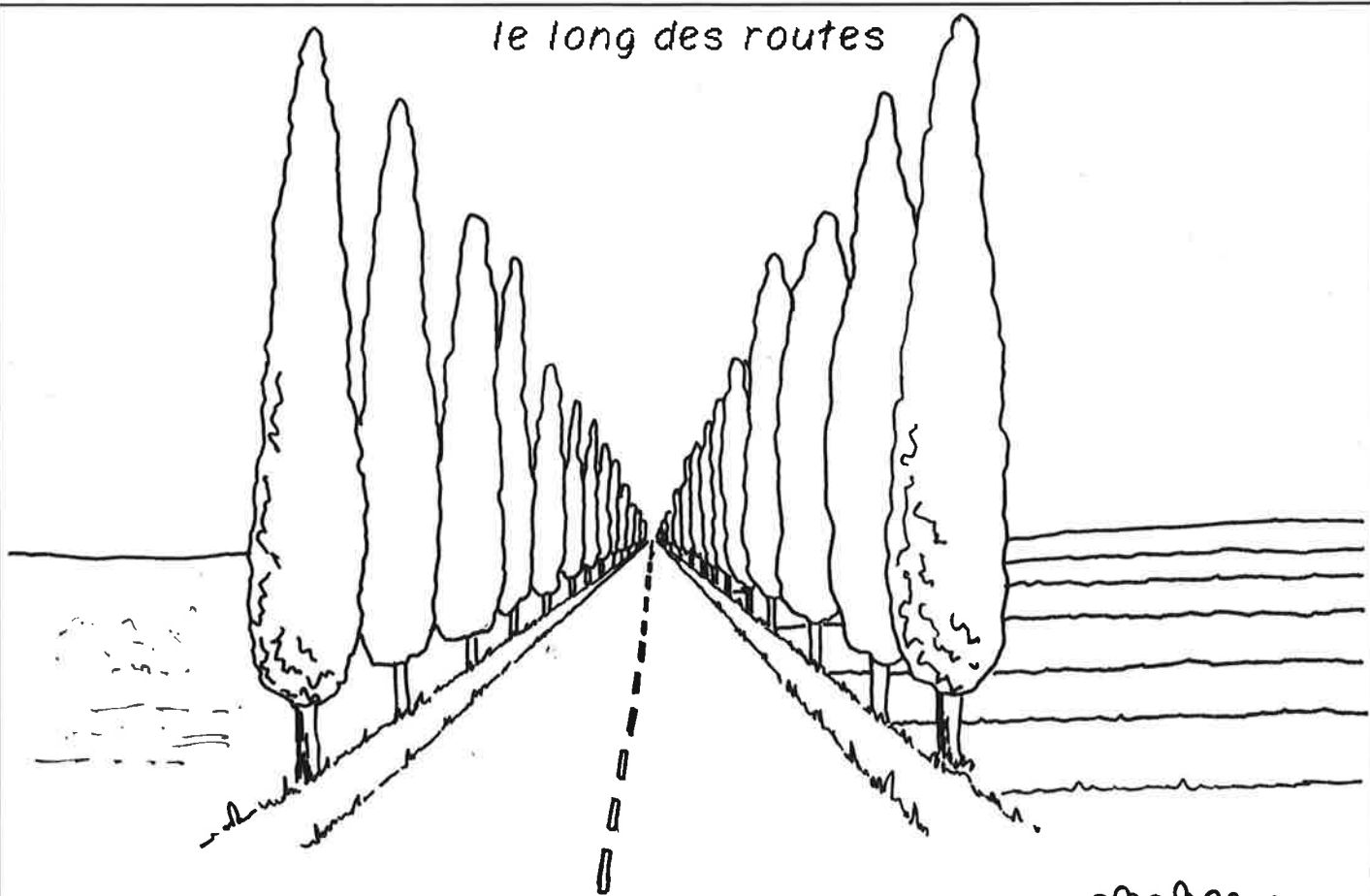
On en voit aussi autour des terres cultivées où ils forment
des haies,



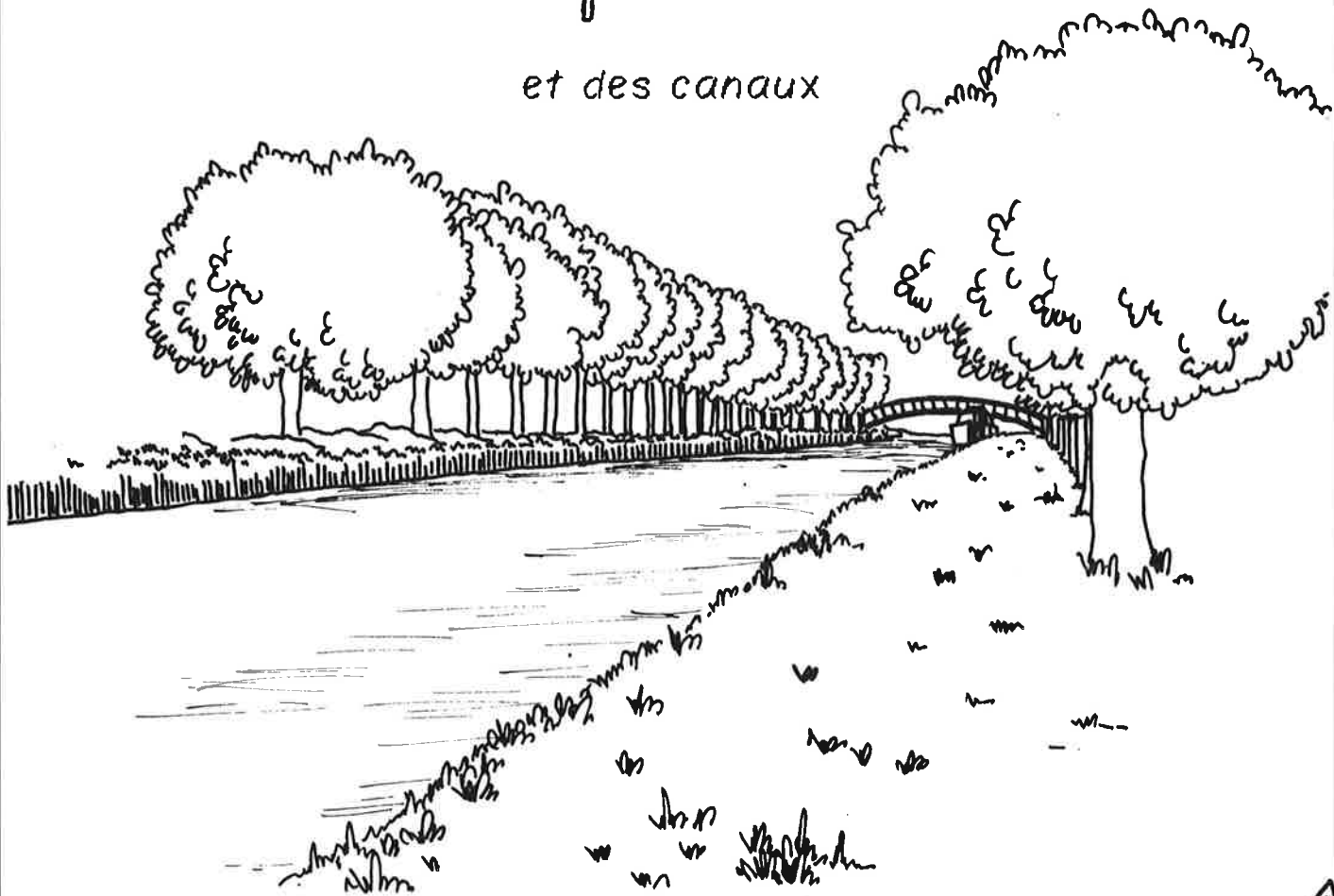
dans les vergers,



le long des routes



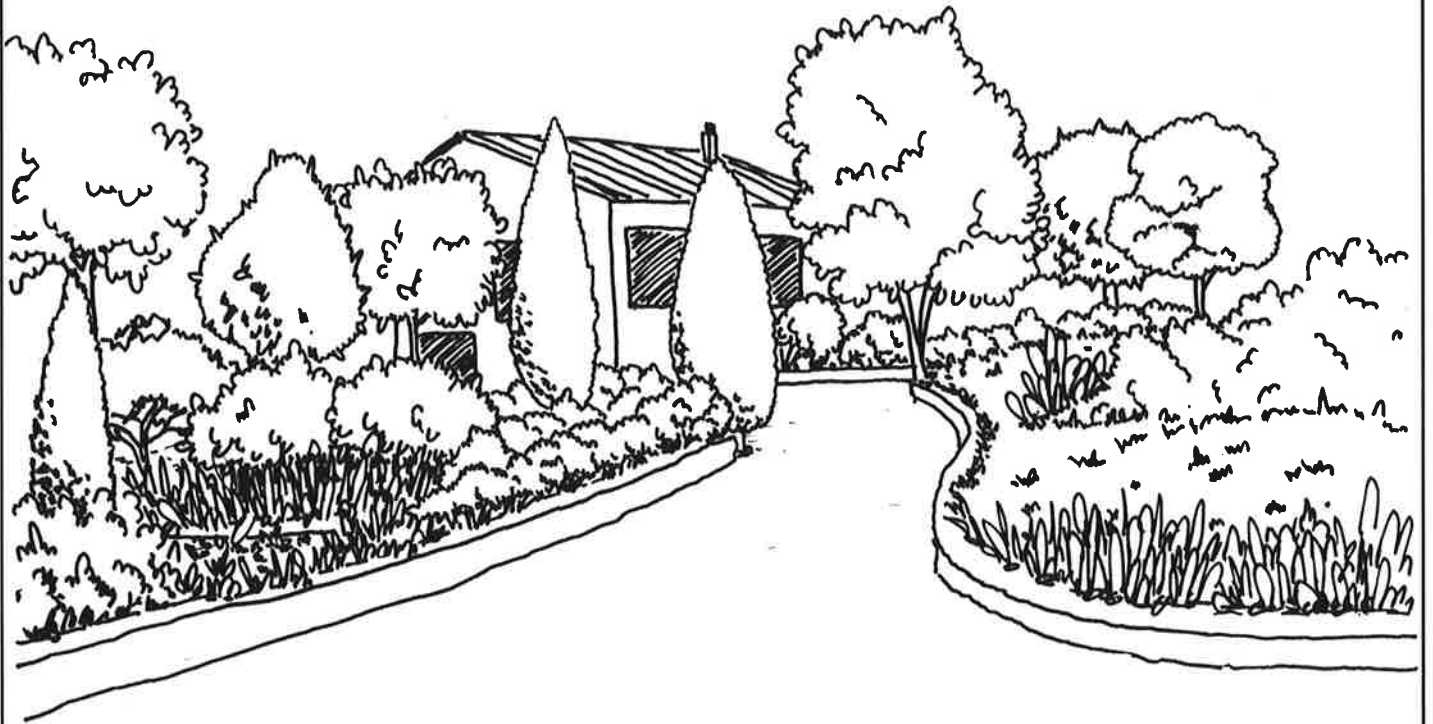
et des canaux



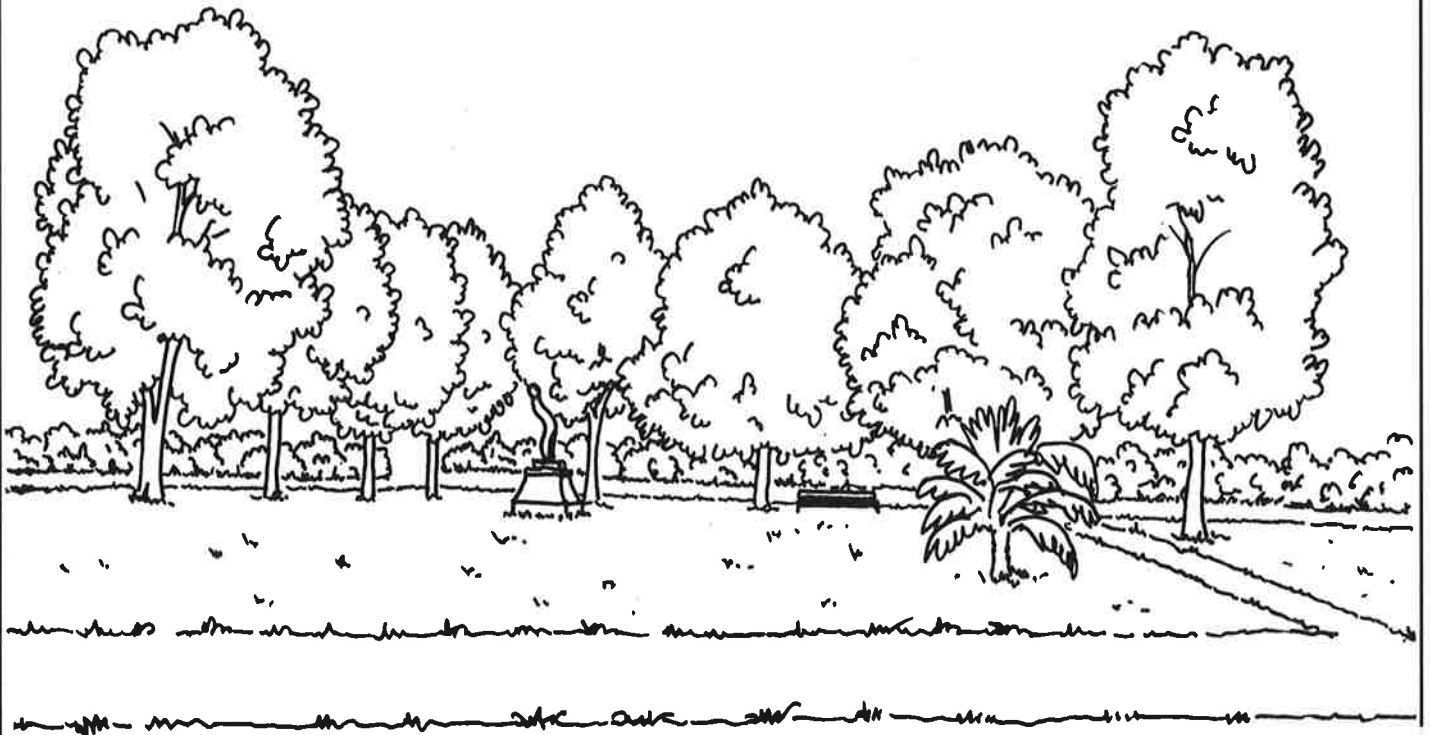
où ils sont plantés en ligne.



ou encore dans les jardins,



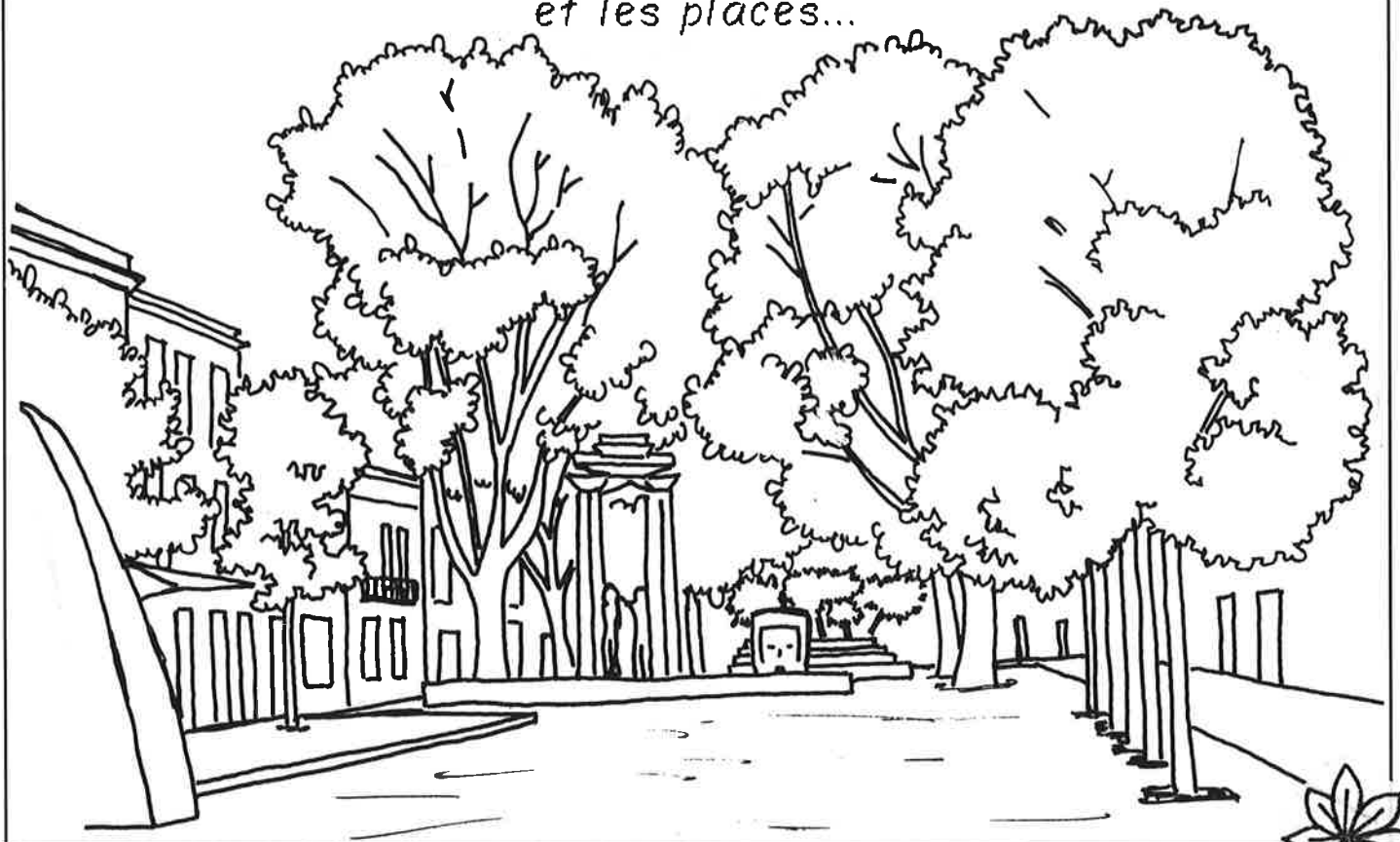
dans les parcs,



et même au milieu des grandes villes
où ils décorent
et ombragent les rues,



et les places...



Les arbres
sont les plus grandes plantes.

Ils sont nombreux,
ils ne se ressemblent pas toujours,
mais ils ont tous :

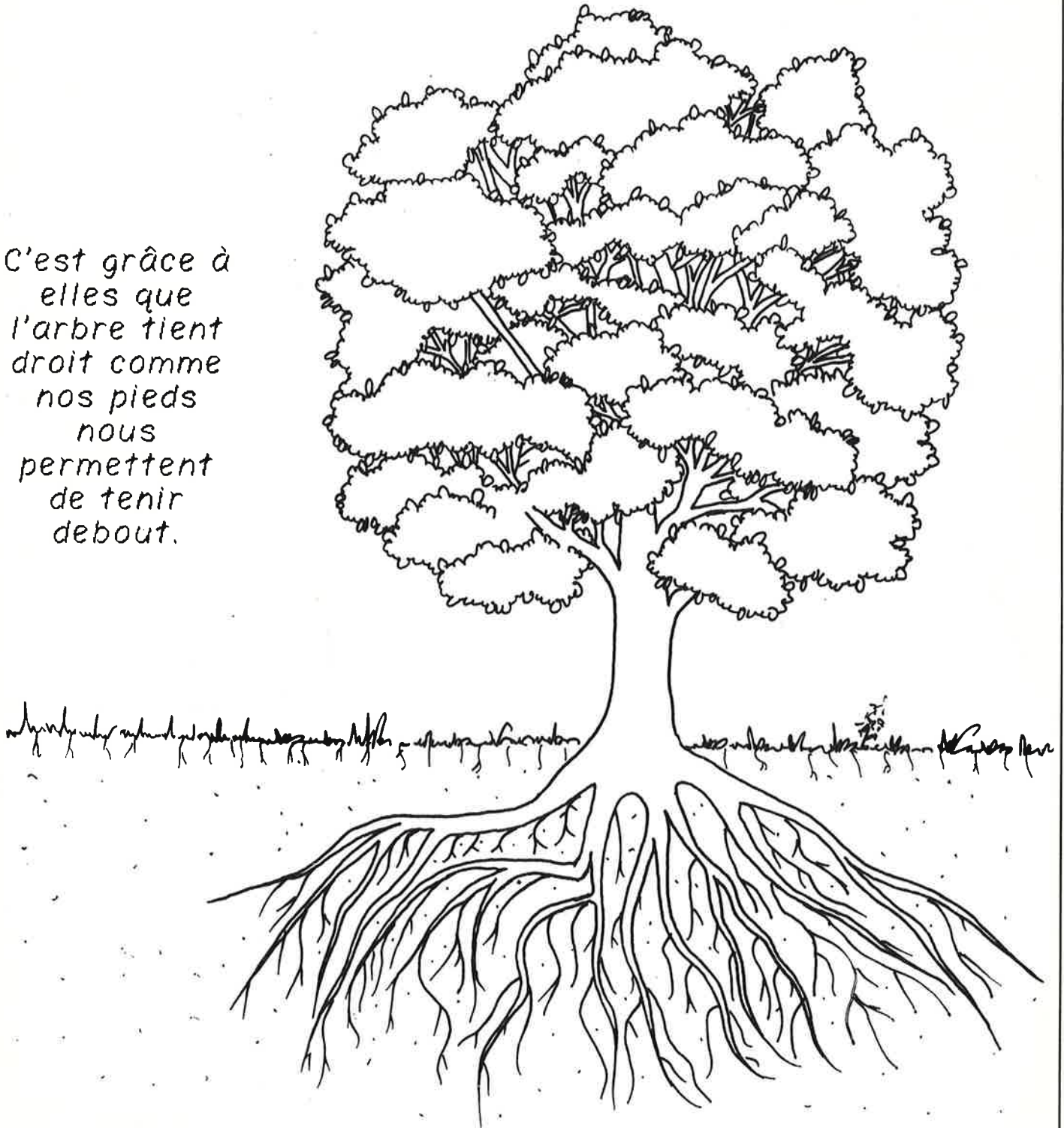
des racines
un tronc
et des feuilles.



A quoi servent les racines ?

Les racines s'enfoncent dans la terre
et fixent l'arbre dans le sol.

C'est grâce à
elles que
l'arbre tient
droit comme
nos pieds
nous
permettent
de tenir
debout.



Elles se ramifient en racines de plus en plus petites.
Les plus fines s'appellent les radicelles.



Chaque espèce d'arbre a une disposition particulière de racines.

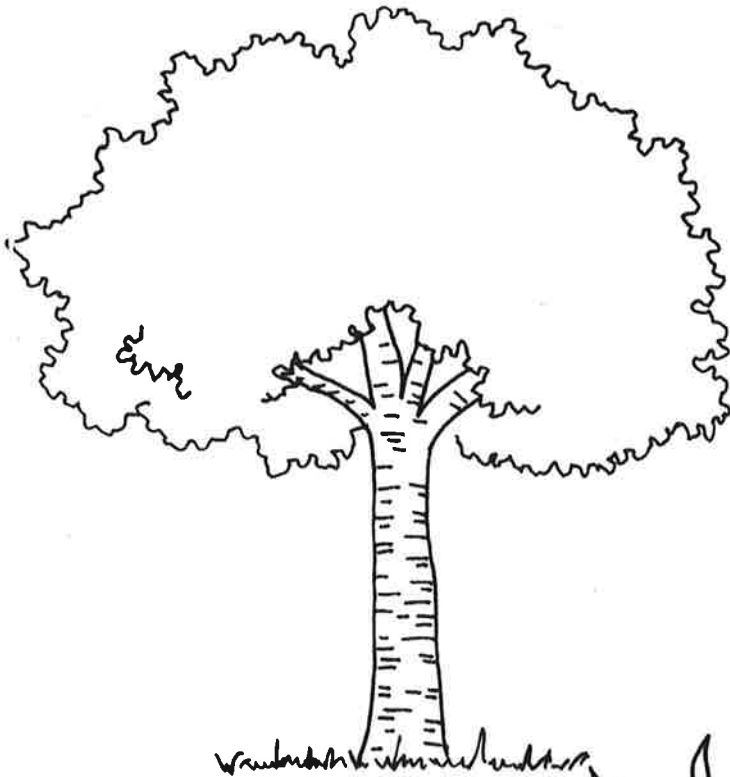
Le frêne, par exemple, étend ses racines principales horizontalement sous la surface de la terre.



Les pins, par contre, ont une seule racine principale qui s'enfonce profondément dans le sol.



Le tronc, à partir des racines croît en hauteur et porte les feuilles vers la lumière ou le soleil.



Autour du tronc, l'écorce est une peau qui protège le bois contre le froid, le chaud et les chocs.



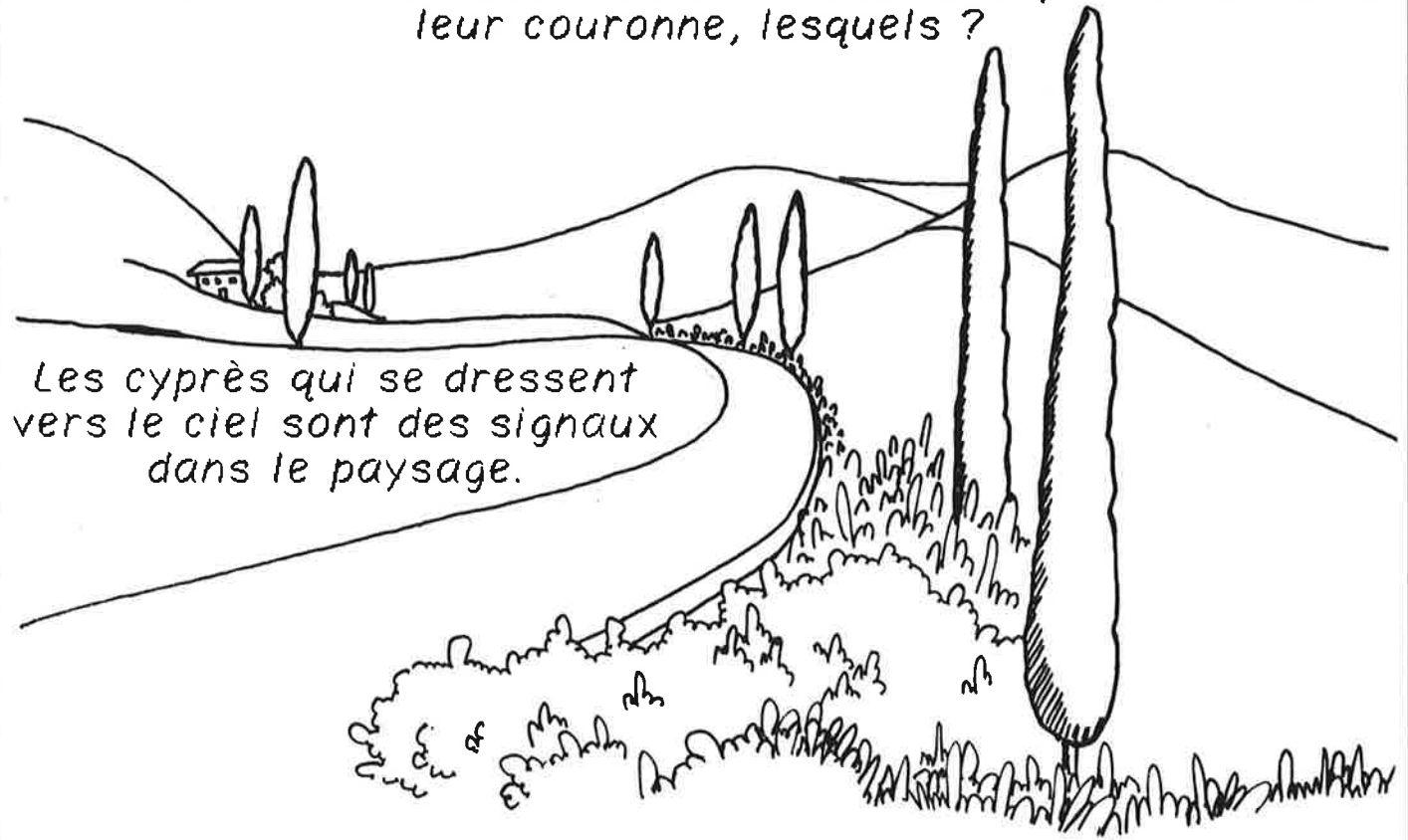
Si l'écorce est blessée, l'arbre n'est plus protégé et il peut être attaqué par des insectes ou des champignons et... tomber malade.

C'est pour cette raison qu'il faut éviter de donner un coup de couteau dans un tronc d'arbre ou même d'y planter des clous.

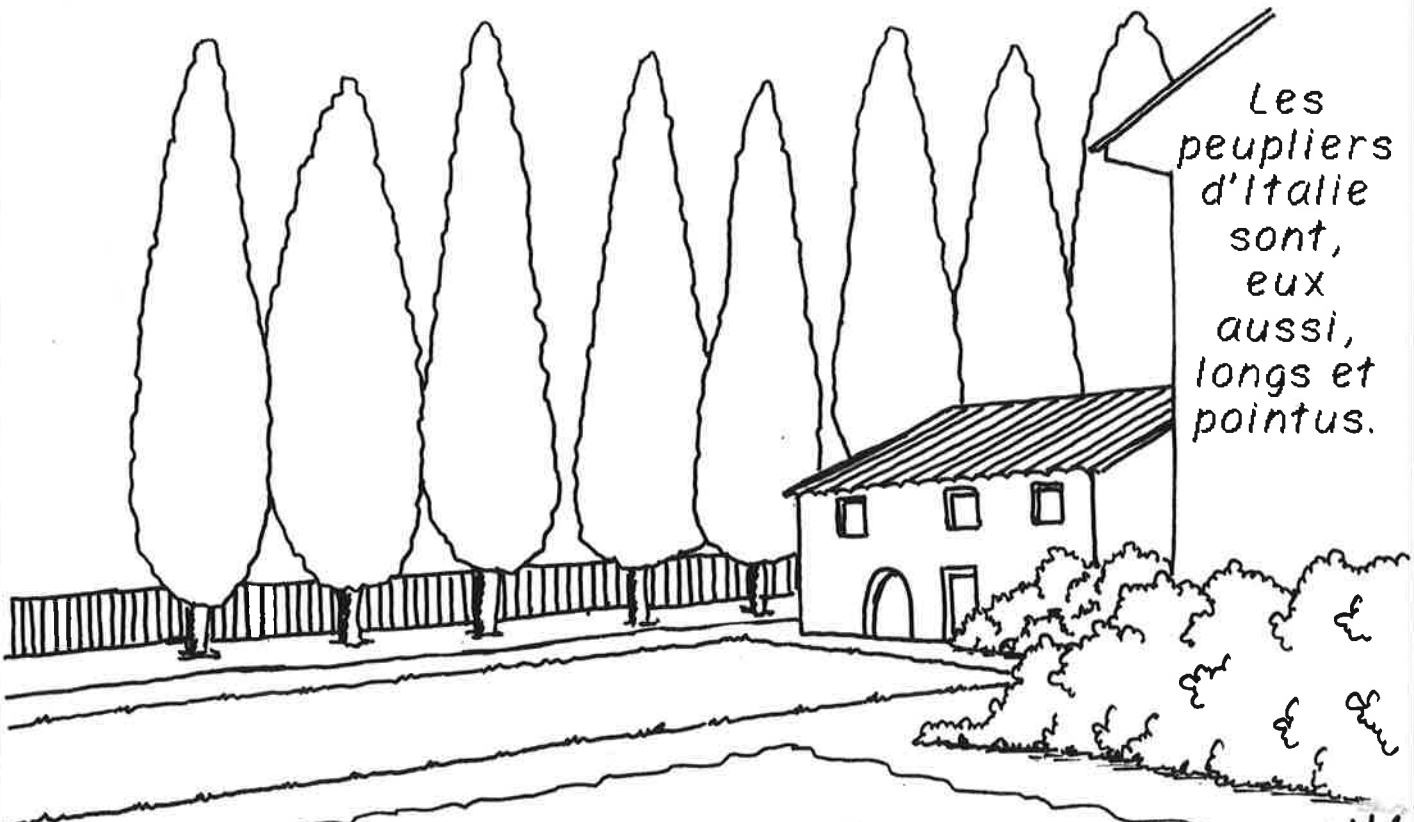


L'ensemble des branches et des rameaux constitue la couronne de l'arbre

Certains arbres se reconnaissent facilement par la forme de leur couronne, lesquels ?



Les cyprès qui se dressent vers le ciel sont des signaux dans le paysage.



Les peupliers d'Italie sont, eux aussi, longs et pointus.

On dit qu'ils ont un port fastigié.



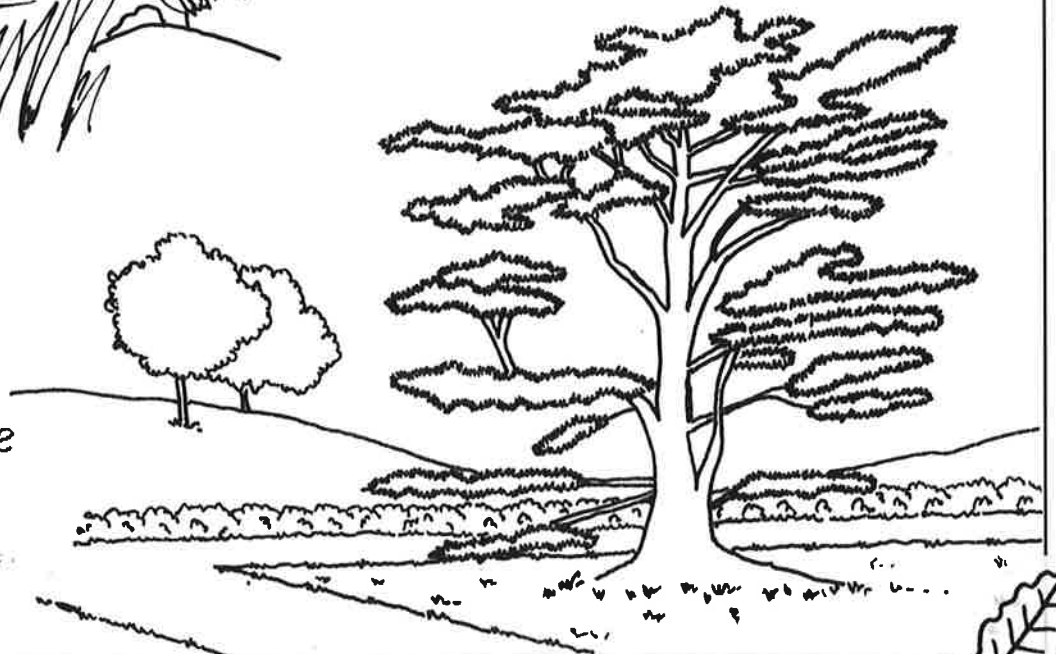
Le Pin parasol est appelé
ainsi pour sa forme



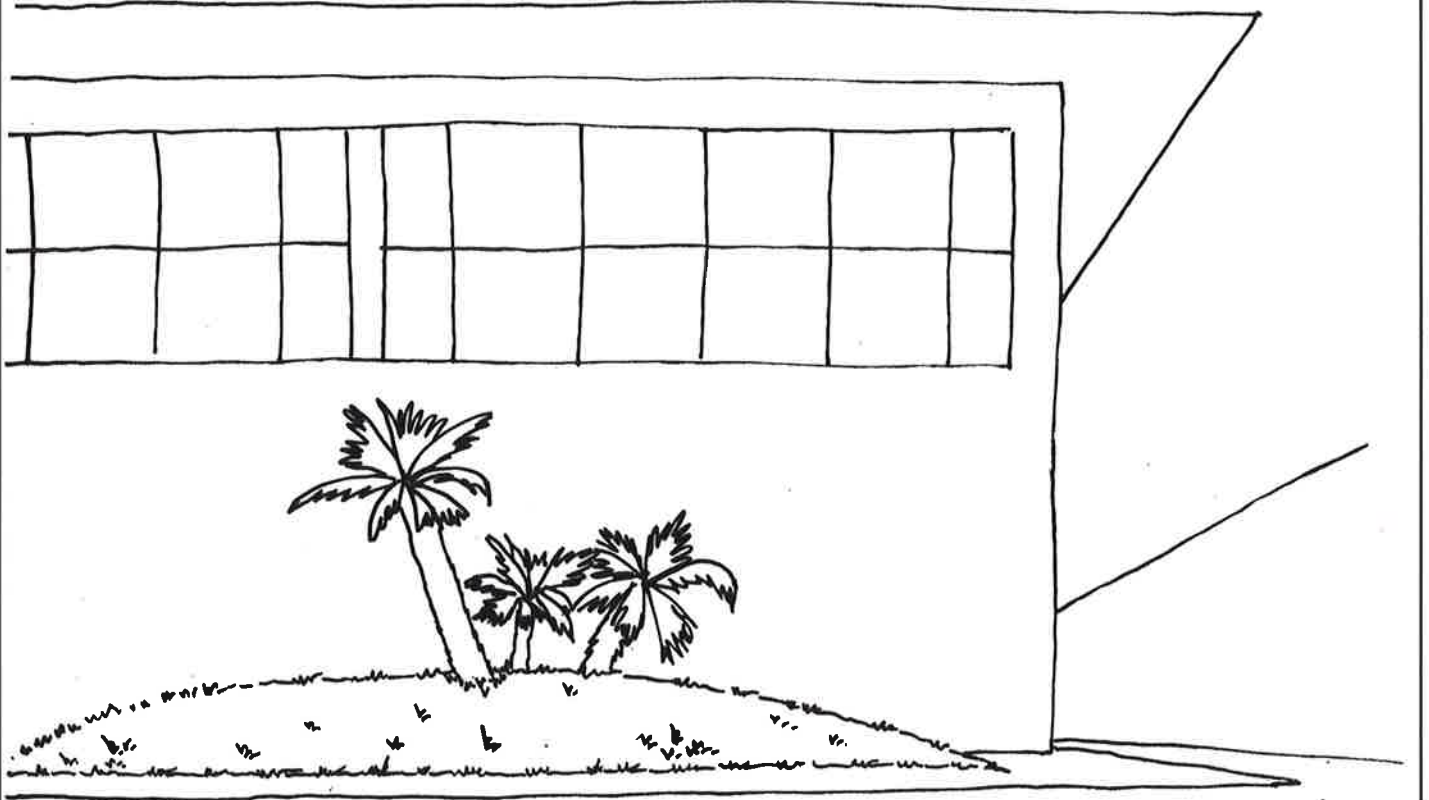
Les branches du Saule
pleureur tombent...



Celles du Cèdre
du Liban sont
horizontales.



Les palmiers sont en forme de plumeau.



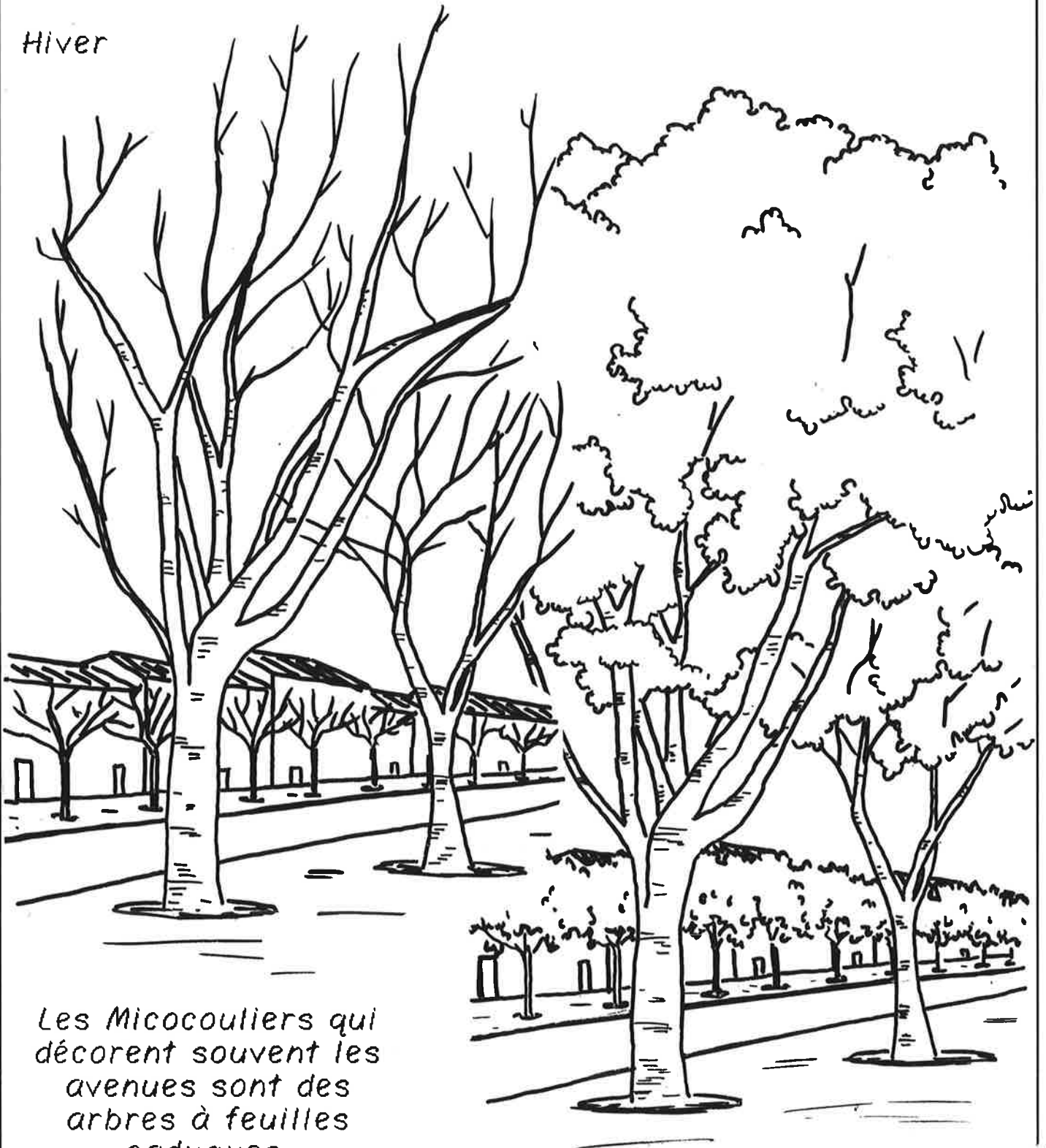
Ils n'ont pas de branches.



Les feuillus sont des arbres à feuilles plates.

La plupart d'entre eux les perdent à l'automne ;
on les appelle des arbres à feuilles caduques.

Hiver



Les Micocouliers qui
décorent souvent les
avenues sont des
arbres à feuilles
caduques.

Eté



Les platanes aussi.



Hiver

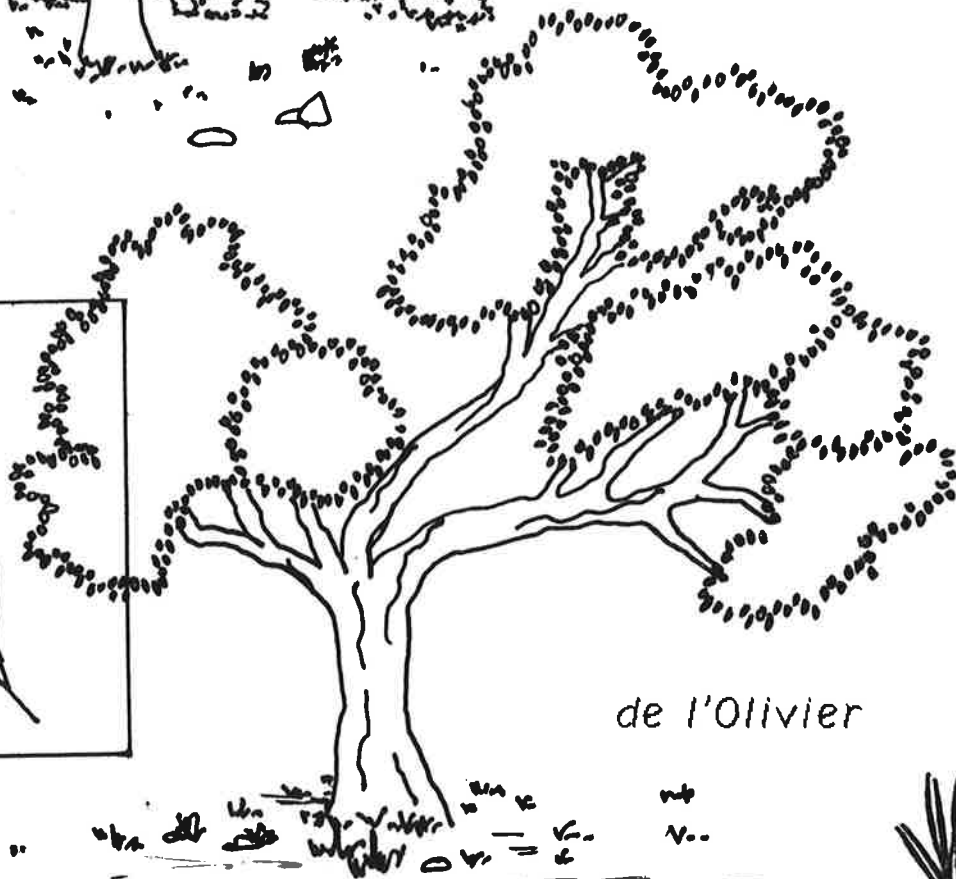
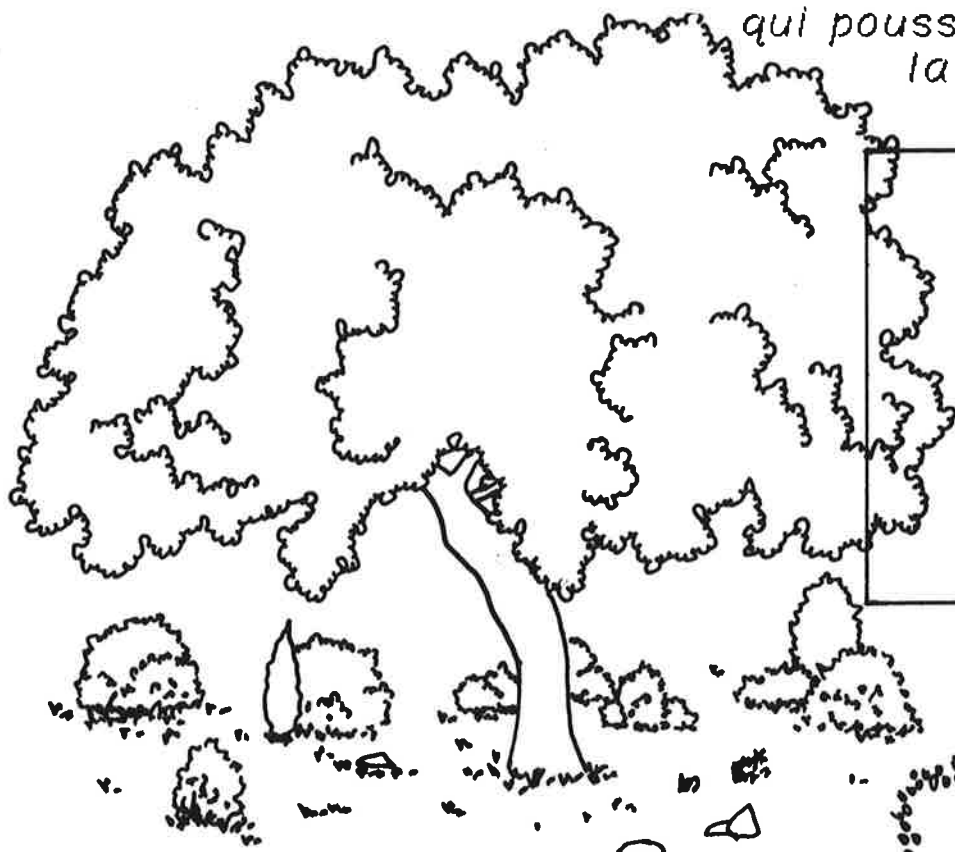


Eté

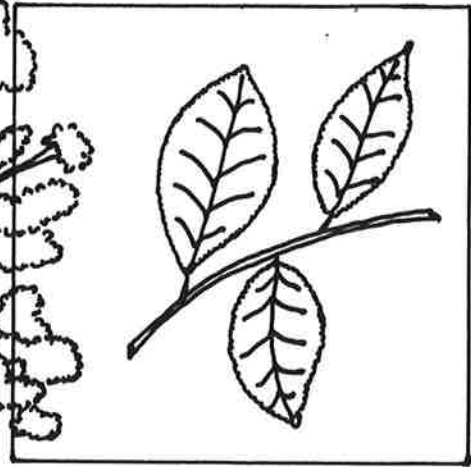
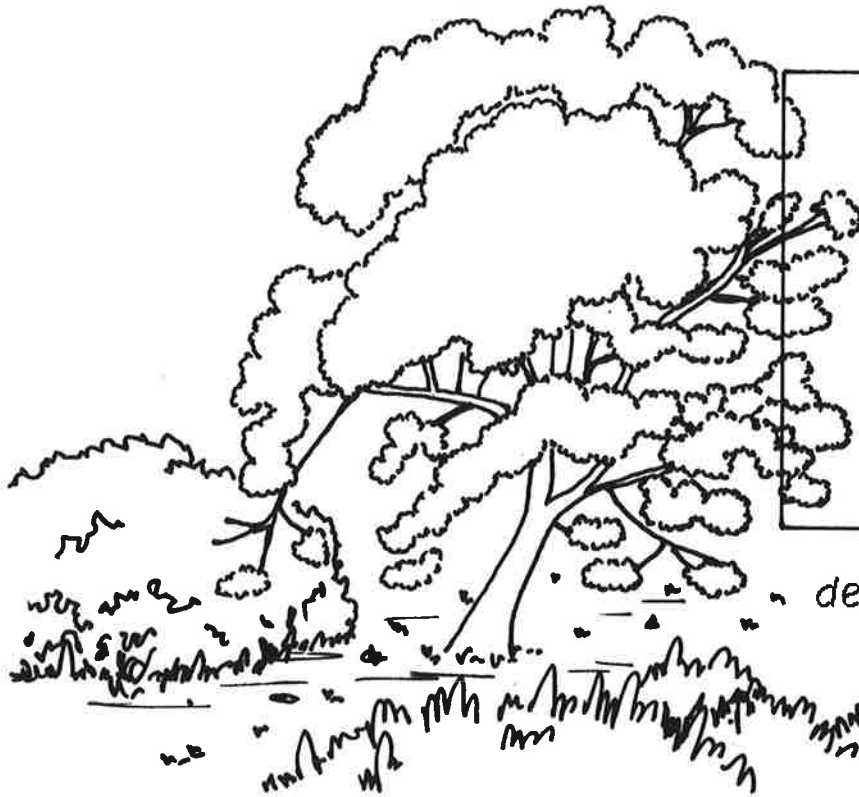


Mais tous les feuillus ne sont pas caducs. Certains gardent leurs feuilles toute l'année ; on les appelle les arbres à feuilles persistantes.

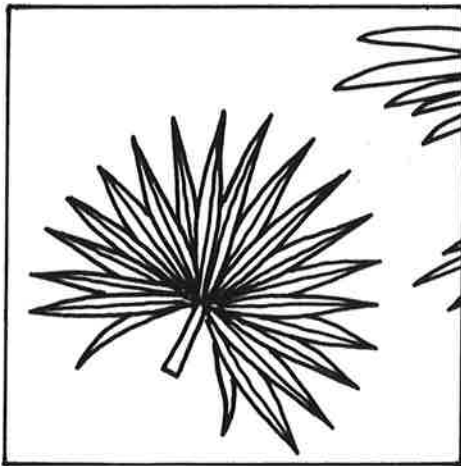
C'est le cas du Chêne vert qui pousse beaucoup dans la garrigue.



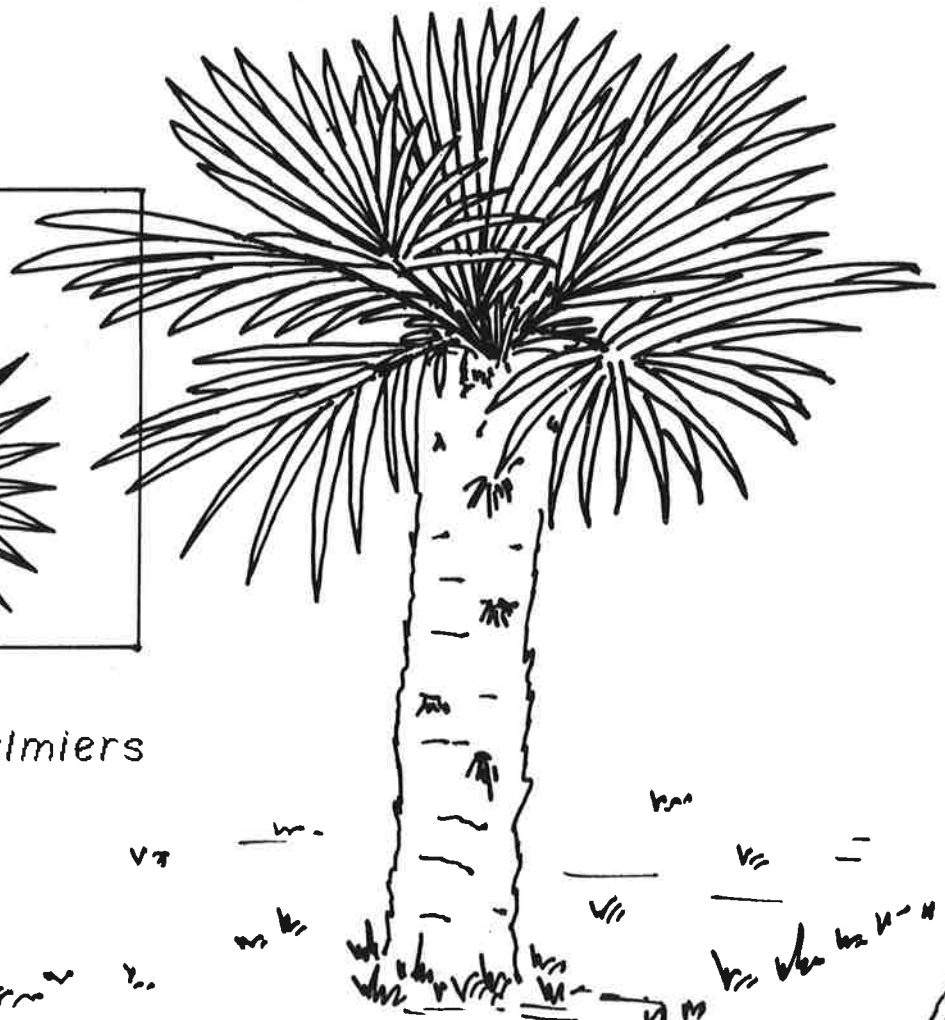
de l'Olivier



de l'Arbousier



ou des Palmiers

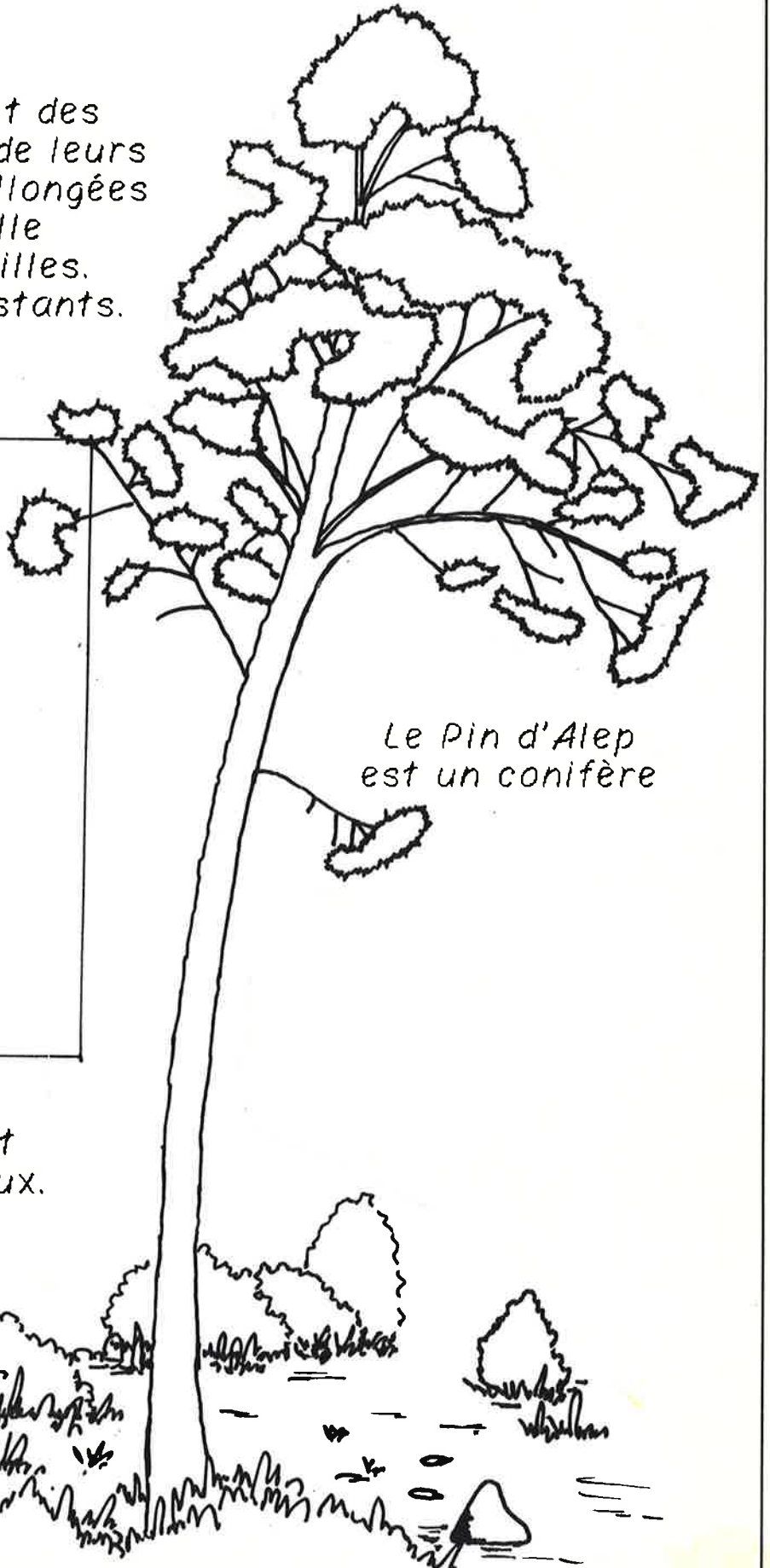


Et les Conifères ?

Ils se distinguent des feuillus en raison de leurs feuilles dures et allongées que l'on appelle aiguilles ou écailles. Ce sont des persistants.

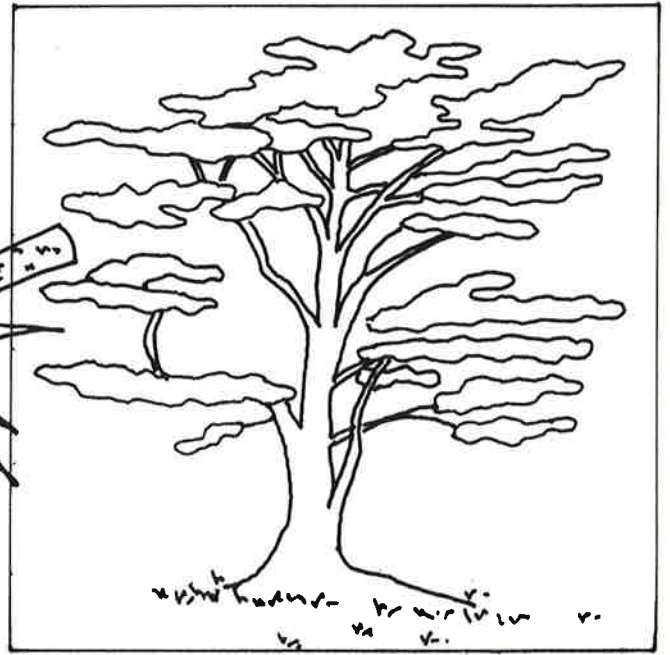


Ses aiguilles sont regroupées par deux.

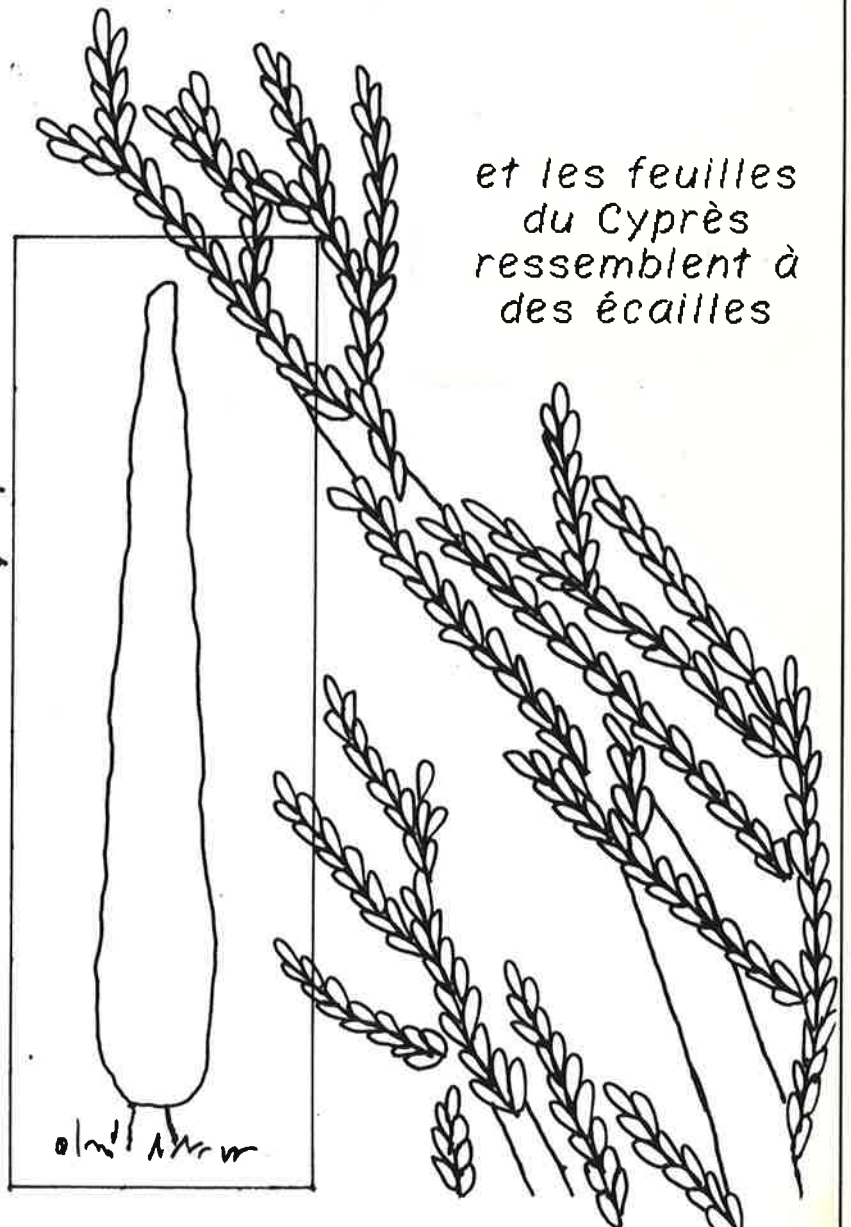


Le Pin d'Alep est un conifère

Le Cèdre
porte ses aiguilles
en rosette



et les feuilles
du Cyprès
ressemblent à
des écailles



Et si on dessinait le plus bel arbre ?



Sur chaque page, en bas, à droite, il y a une feuille.
Voici le nom des arbres qui les portent.



Figuiers



Platane



Noyer



Acacia



Chêne blanc



Peuplier



Chêne vert



Tilleul



Erable champêtre



Châtaignier



Arbousier



Erable de Montpellier



Arbre de Judée



Mimosa



Pin d'Alep



Cèdre



Marronnier



Micocoulier



Catalpa



Cyprès



Palmier



Palmier dattier

Essayons de les reconnaître
sans regarder la page précédente.



Mais...

Comment les arbres naissent,
grandissent
et se multiplient ?

Vous l'apprendrez en découvrant l'album n° 2



