

Une maison bioclimatique

Maison individuelle, Frédéric Nicolas, architecte

Cet atelier peut être mis en place en accompagnement de l'exposition «Vivre et construire avec le climat en Languedoc-Roussillon» conçue et réalisée par l'union régionale des CAUE LR, et la présentation du diaporama «CO2 à nous 2!» réalisé par le CAUE de l'Hérault. Il peut s'adresser à des élèves d'écoles élémentaires, de collèges ou de lycées.

L'atelier peut être mis en place tout seul.

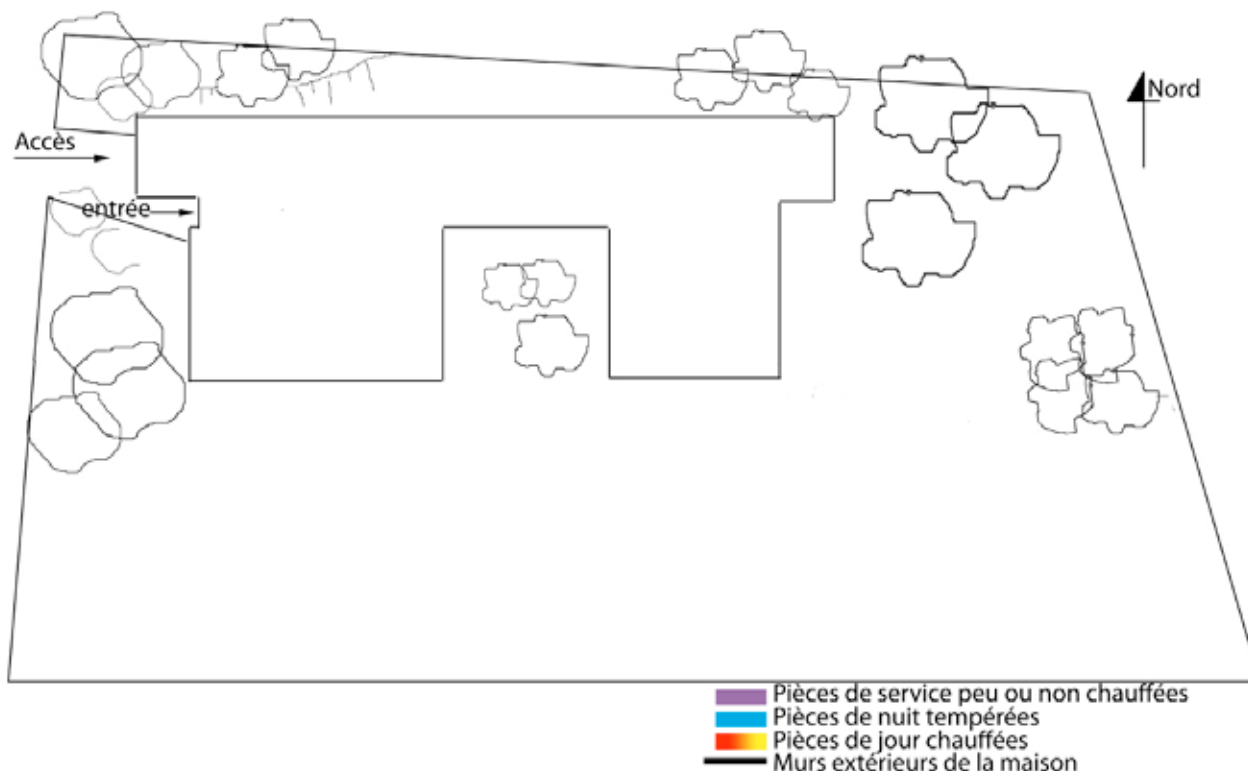
Objectifs pédagogiques :

Faire prendre conscience de la nécessité :

- de connaître le climat de la région où on construit
- de localiser les pièces de la maison en fonction de l'orientation
- de se préoccuper du confort d'été

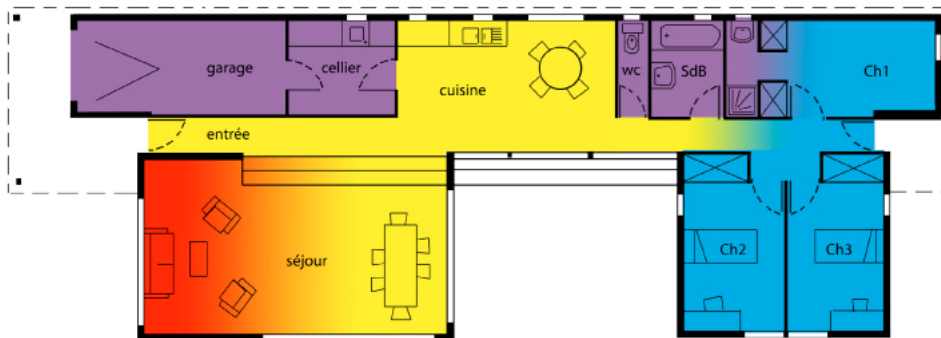
Déroulement :

1 Le plan du terrain est présenté aux élèves, ils doivent y indiquer la course du soleil et la direction des vents dominants

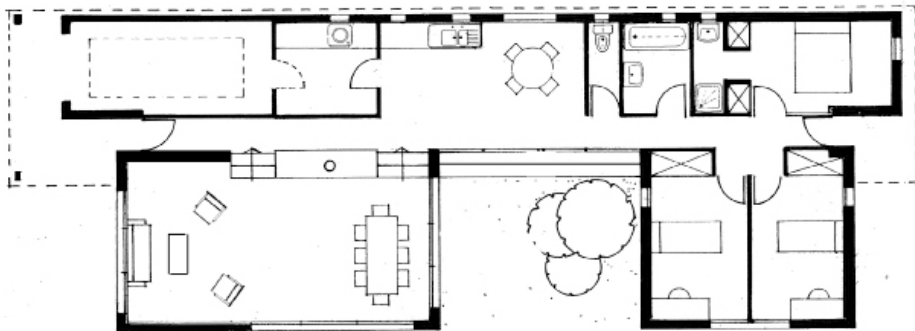


Le terrain avec quelques indications : le nord, l'accès voiture, l'emprise de la maison

2 Des enveloppes contenant le plan de la maison découpé par pièces sont distribuées aux élèves. Ils doivent recomposer ce plan en s'aidant des accès (piétons et voiture), de l'emprise «au sol» de la maison, des couleurs ...



Un plan de la maison avec des indications de couleurs



Un plan noir et blanc

Cela peut être fait avec le plan en noir et blanc que les élèves peuvent colorier eux-mêmes.



3 Une maquette, réalisée pièce par pièce (les meubles sont dessinés afin que les fonctions soient identifiées) est présentée.



Les élèves reconstituent la maison ...



... et placent tous les éléments nécessaires au confort d'été : volets, brises-soleil, un arbre à feuilles caduques, une toiture végétalisée...

4 Les photos de la maison sont présentées aux enfants ; ils retrouvent les différentes pièces de la maison.



Garage et entrée



Vue depuis l'entrée



Vue sur la salle à manger et la terrasse



Façade nord et accès garage



Façade sud

Durée totale : 1 heure 30

Présentation de l'exposition : 1/2 heure

«CO2 à nous 2!» : 1/2 heure

Atelier plan/maquette : 1/2 heure

L'exposition «Vivre et construire avec le climat en LR» est disponible dans les CAUE de chaque département de la région LR.

Le diaporama «CO2 à nous 2!» peut être téléchargé sur le site de l'UR CAUE LR.

Les plans et la maquette, disponibles au CAUE de l'Hérault, peuvent être empruntés par les enseignants.