

DÉFINITION URBAINE ET FAISABILITÉ SECTORISÉE

LA VOLONTÉ DE MAÎTRISER L'ÉVOLUTION URBAINE D'UN VILLAGE PRÉSERVÉ AUX PORTES DE MONTPELLIER, DANS UN CONTEXTE DE FORTE PRESSION FONCIÈRE ET DÉMOGRAPHIQUE.

UNE ÉVOLUTION URBAINE ADAPTÉE

Le village de Murviel lès Montpellier, situé à l'ouest du territoire métropolitain et très proche de la ville de Montpellier, a la particularité d'en être protégé par des coteaux de garrigue. Implanté sur ce relief vallonné, il s'est maintenu à l'écart de l'urbanisation continue des villages de première couronne et a pu conserver un caractère singulier dans cette région de forte pression foncière, malgré un certain nombre d'extensions urbaines apparues récemment, sous forme d'habitat pavillonnaire ou de constructions isolées.

Suite à plusieurs réflexions menées sur son territoire, la municipalité a souhaité entrer dans une démarche opérationnelle de projet, visant à compléter et articuler les études existantes afin de réaliser un projet global et cohérent pour l'évolution de la commune.

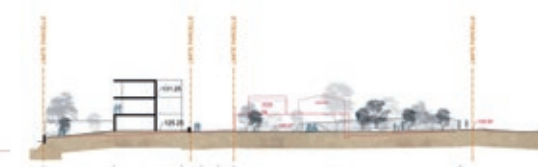
DU PLAN GUIDE AU DÉTAIL D'UNE PARCELLE

L'étude a ainsi permis :

- de dégager une vision synthétique de projet, précisant le rôle des différentes entités urbaines constituées,
- d'identifier les actions à mener, en termes d'extension et de réinvestissement urbain, de logements, d'espaces publics, de déplacements, d'environnement,
- de déterminer un phasage temporel des actions.

En cohérence avec ce travail, l'aménagement d'une nouvelle centralité a été défini.

Il articule mairie, nouveaux logements, relocalisation de petits commerces et place du marché entre le village historique perché et le vallon de la Fontaine.



COÛTS 57 366 € T.T.C.
DÉBUT 2015
FIN 2018

MAÎTRE D'OUVRAGE COMMUNE DE MURVIEL-LÈS-MONTPELLIER mairie@murviel.fr 04 67 47 71 74
MAÎTRE D'ŒUVRE TRAVERSES contact@agencetraverses.fr 04 67 75 25 88

J. CANTON urbaniste
ANTEA environnement
C. HOFER concertation
J. VANEL ingénieur conseil

- 1 Orientations du projet urbain
- 2 La silhouette du village, bâti et végétation entremêlés
- 3 Contexte de la nouvelle centralité

- 4 Plan masse d'une des variantes étudiées
- 5 Coupe d'étude sur les logements
- 6 Coupe d'étude sur la rue