

EXPOSITION

Vivre et construire avec le climat en Languedoc-Roussillon

L'Union Régionale des CAUE en Languedoc-Roussillon, en partenariat avec l'ADEME et la Région LR, réactualise son exposition, réalisée dans les années 80, dont les thèmes du confort, de l'énergie, des ressources naturelles et de l'environnement sont plus que jamais au cœur de l'actualité. Cette exposition itinérante présente, outre l'approche bioclimatique déclinée selon des principes simples et passifs, des exemples de constructions adaptées aux spécificités de notre climat méditerranéen.

L'exposition est mise gratuitement à disposition des collectivités, des établissements scolaires, des associations...

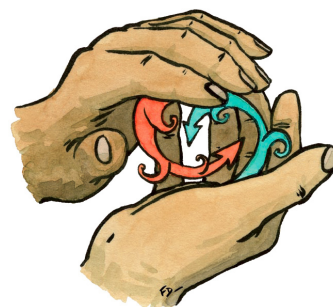
FICHE TECHNIQUE - VERSION 2

Cette exposition itinérante a été conçue et réalisée par
**l'Union Régionale des Conseils d'Architecture d'Urbanisme
et de l'Environnement en Languedoc-Roussillon :**
CAUE de l'Aude, du Gard, de l'Hérault, de la Lozère et des Pyrénées-Orientales

Elle est constituée de :

- 21 bâches avec œillets
- d'un format vertical de 85 x 160 cm, conditionnées en sacs
- 1 visuel de l'ensemble des panneaux
- 2 livrets d'accompagnement au format papier 32 x 19 cm
(d'autres exemplaires peuvent être mis à disposition de l'emprunteur au prix de 2 Euros l'unité)
- 1 affiche au format numérique pdf

*Mise à disposition gratuite sur demande écrite au CAUE de l'Hérault
et sous conditions fixées par une convention de prêt*



Pour tout renseignement

CONSEIL d'architecture, d'urbanisme et de l'environnement de l'Hérault
19 rue saint louis - 34000 montpellier/tél. 04 99 133 700/fax. 04 99 13 37 10
caueherault@caue34.fr